

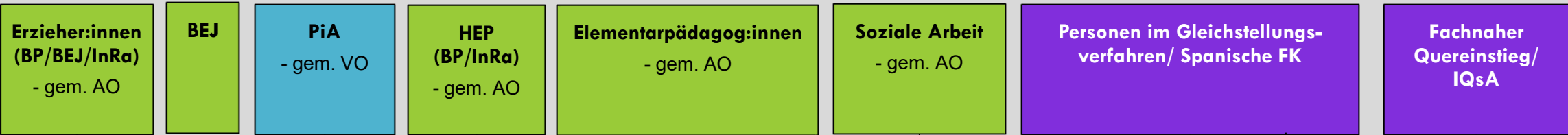
Konzept für ausdifferenzierte und modularisierte Anleiter-Fortbildungen

Pflichtmodul 1: Basiswissen

(wird durch AN durchgeführt; ein Modul für alle sozialpädagogischen Ausbildungs- und Studienformate)

Pflichtmodul 2: Rechtliche und formale Grundlagen/ „Auffrischer-Modul“

(AN übernimmt Raumorganisation und Teilnehmer:innen-Management; inhaltliche Durchführung durch Referat 31, differenziert nach Ausbildungsformat)



„Anleiter-Schein“ wird vorbehaltlich des Besuches des PM 3 durch AN ausgestellt

Pflichtmodul 3: Moderiertes Austausch-Treffen

(wird durch AN (außer Elementarpädagog:innen) durchgeführt, differenziert nach Ausbildungsformaten)

